



# CATALOGUE 2024

Produits et services - PRISMO blanc brossé<sup>+</sup>



#### Clause d'exclusion de responsabilité

La société RHEINZINK GmbH & Co. KG prend en compte dans ses recommandations techniques l'état actuel de la technique du bâtiment, du développement et de la recherche des produits. De telles prises de position ou recommandations décrivent des applications éventuelles dans le cas standard et conforme au climat européen, en particulier au climat continental européen. Par nature, il est bien entendu impossible de tenir compte de tous les climats possibles, pour lesquels il conviendrait d'assurer une analyse au cas par cas. Une recommandation technique de RHEINZINK ne saurait donc remplacer le conseil ou le travail de la maîtrise d'oeuvre de fait ou de droit, du projet de construction conçu et livré par l'entreprise exécutante en conformité avec les particularités locales spécifiques.

La mise à disposition de ces documents, ne saurait donc engager la responsabilité civile de RHEINZINK et, par suite, ne saurait justifier légitimement l'octroi de dommages et intérêts et toutes autres prétentions de quelque nature que ce soit de la part de leur utilisateur.

Ce document est non contractuel et susceptible d'être modifié à tout moment. RHEINZINK se réserve le droit de modifier les caractéristiques techniques de ses gammes de produits.

Visuels et photos non contractuelles. Réalisations en PRISMO blanc brossé<sup>+</sup> générées pas IA. Ce catalogue regroupe l'ensemble de la gamme RHEINZINK pour le marché français.

© 2024 RHEINZINK FRANCE

Tous droits réservés. Toutes reproductions et réimpressions – même partielles – sont strictement interdites sans l'autorisation écrite préalable de RHEINZINK FRANCE.

**RHEINZINK FRANCE et le matériau RHEINZINK**

RHEINZINK FRANCE, un matériau conforme aux normes, PRISMO blanc brossé<sup>+</sup>

**Laminés**

Bobines, bobineaux, feuilles

**Produits complémentaires**

Pour la couverture et le bardage en zinc

**Outils**

Tracer, découper, souder, plier et sertir, quincaillerie

**Nos services**

Pour nos partenaires négoce, pour les couvreurs-zingeurs, pour les architectes et autres maîtres d'œuvre



**RHEINZINK FRANCE ET LE MATÉRIAU RHEINZINK**

RHEINZINK FRANCE, une véritable PME française


**RHEINZINK FRANCE, une véritable PME française**

RHEINZINK FRANCE, c'est une équipe de plus de 110 personnes rattachées à 5 sites répartis sur le territoire français qui travaillent au quotidien pour vous offrir des produits, conseils et services toujours plus performants et vous accompagner dans chacun de vos projets de couverture, bardage et évacuation des eaux pluviales.

**Un siège social basé à Neulise dans la Loire**

Première filiale du groupe familial RHEINZINK, RHEINZINK FRANCE dispose d'un siège social situé à Neulise dans la Loire (42). Comptabilité, achat, marketing, communication, informatique... l'ensemble des services support y sont représentés au travers d'une équipe dédiée exclusivement au marché français. C'est également ici que vos chantiers sont étudiés par notre bureau d'études composé de 3 personnes.

**Un atelier de fabrication français**

RHEINZINK FRANCE, c'est aussi un

atelier de fabrication qui transforme les produits plats (bobines, bobineaux, feuilles) en provenance de notre laminoir en Allemagne pour vous proposer des produits parfaitement adaptés aux normes et spécificités régionales du marché français. Découpe, façonnage, pliage, soudure, autant d'opérations réalisées quotidiennement par nos 65 opérateurs de production. La majorité de nos accessoires et bandes façonnées est ainsi fabriquée dans la Loire (42) et ce, grâce à l'engagement et au savoir-faire de nos opérateurs de production. C'est aussi ici que sont façonnés vos chantiers fabriqués sur-mesure par nos soins.

**3 agences commerciales et logistiques et un bureau commercial**

Nous disposons également de 3 agences commerciales et logistiques. Situées à Seclin (59), Saint-Priest (69) et Thouar-sur-Loire (44), elles stockent les produits RHEINZINK les plus couramment utilisés sur les secteurs géographiques qu'elles desservent. C'est également ici que travaillent nos chargés de clientèle et que la majorité des commandes est

préparée et expédiée vers vos points de vente. Un bureau commercial est également présent en Île-de-France. En complément de ces 4 sites, notre équipe commerciale et technique itinérante composée de 20 personnes sillonne la France pour couvrir l'intégralité du territoire national et vous apporter localement conseils et accompagnement pour tous vos projets. Nous pouvons ainsi vous offrir un service client de proximité et une plus grande réactivité.

**Un showroom en Ile-de-France**

En 2022, nous avons ouvert un showroom en Ile-de-France. Nous vous proposons ainsi une immersion dans l'univers RHEINZINK. Situé 14A rue Jules Saulnier, Parc d'activité Le Colombier à Saint Denis (93), vous y découvrirez nos gammes de produits, nos services ainsi que nos possibilités d'accompagnement et de personnalisation.

**En résumé, RHEINZINK FRANCE, c'est un accompagnement 100% personnalisé adapté au marché français.**

RHEINZINK FRANCE ET LE MATÉRIAU RHEINZINK

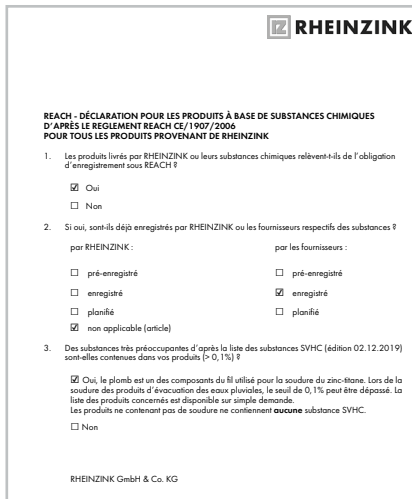
RHEINZINK FRANCE, un matériau conforme aux normes



**Un matériau conforme aux normes**

La marque RHEINZINK désigne du zinc-titane fabriqué selon la norme NF EN 988. La base de l’alliage est en zinc électrolytique ayant un degré de pureté de 99,995 % selon la norme NF EN 1179. On lui allie de faibles pourcentages de cuivre et de titane définis avec précision. La composition de l’alliage est l’un des facteurs importants pour les propriétés technologiques du matériau, mais également pour la teinte de la patine RHEINZINK.

Dans le cadre d’un procédé de fabrication en continu unique, la matière première en fusion est coulée, laminée, puis enroulée en une bobine d’une qualité régulière et sans défaut. Ces bobines servent de matière première universelle pour la fabrication des systèmes d’évacuation des eaux pluviales RHEINZINK de haute qualité et pour la production des produits dédiés à la réalisation de couvertures et de bardages, y compris les profilés de construction nécessaires.



**Règlement REACH 1907/2006/CE**

Les produits RHEINZINK n’ont pas l’obligation d’être enregistrés au sens du règlement REACH, étant donné qu’il s’agit de produits et non de substances. Par conséquent, seuls les composants doivent être enregistrés comme tels par les fabricants. Nos fournisseurs de matières premières ont déjà enregistré les substances régies par le règlement REACH.

La majorité des produits RHEINZINK ne contient pas de substances extrêmement préoccupantes (SVHC) dans des concentrations > 0,1 % et ne sont donc pas soumis à l’obligation de notification. Seuls certains produits contenant de la soudure à l’étain sont concernés. Pour obtenir la liste, contactez-nous.

**Répercussion de l’écocontribution**

Dans le cadre de la REP, RHEINZINK FRANCE a adhéré à VALOBAT sous le numéro FR303915\_04HYBT.



**Une politique RSE notée ECOVADIS**

Pour nous, la responsabilité sociétale des entreprises (RSE) représente bien plus qu’une simple certification. C’est pourquoi nous travaillons jour après jour à un traitement équitable de l’environnement, de nos salariés et de nos partenaires commerciaux. Nous nous réjouissons d’autant plus que l’agence de classification EcoVadis nous ait récompensés pour la première fois en 2015, en tant que membre du groupe Grillo, pour notre manière durable de penser et d’agir. En 2024, le groupe RHEINZINK GmbH & Co. KG a reçu une médaille de bronze pour sa notation EcoVadis.

# PRISMO blanc brossé<sup>+</sup>

## INNOVANT. DURABLE. CARACTÉRISTIQUE.

PRISMO blanc brossé<sup>+</sup> est un nouvel aspect de surface innovant qui se démarque des autres matériaux par son apparence unique. La finition brossée, légèrement colorée, confère une apparence très qualitative à la naturalité du matériau. Les surfaces originellement brillantes développent avec le temps une patine qui renforce son apparence caractéristique. La surface du matériau est extrêmement résistante aux influences environnementales. Elle peut résister aux conditions climatiques et ainsi réduire les coûts d'entretien.



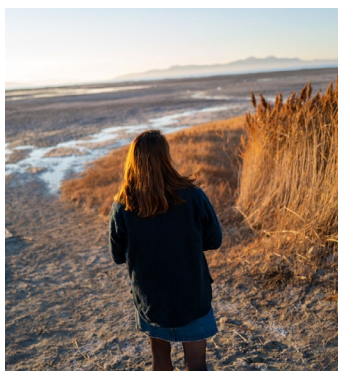
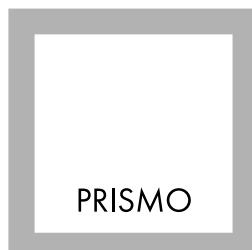
INNOVATION  
MADE IN GERMANY.



RÉSISTANCE  
POUR LA VIE.



CARACTÉRISTIQUE  
ÉPOUSTOUFLANTE.



## SOMMAIRE – LAMINÉS



## PRISMO

blanc brossé<sup>+</sup>

## Page

1	Bobines	8
2	Bobineaux	8
3	Feuilles	8

Délai de livraison (Liv.) : ST = 10 jours calendaires, SD = sur demande

Le film des produits filmés doit être retiré immédiatement après la pose.

Pour vous aider à bénéficier pleinement des atouts de notre zinc, nous vous recommandons de consulter [www.rheinzink.fr/preconisations](http://www.rheinzink.fr/preconisations)

**LAMINÉS**

## Bobines


**Bobines, palette de 1 unité, zinc PRISMO blanc brossé<sup>+</sup>**

Épaisseur mm	Développé mm	Poids théorique kg/bobine	Condit. KG	Numéro d'article	LIV.
0.80	1000	1000	1000	11023391	SD
0.80	500	500	500	11023387	SD
0.80	500	1000	1000	11023389	SD
0.80	1000	500	500	11023390	SD


**Bobineaux, palette de 6 unités, zinc PRISMO blanc brossé<sup>+</sup>**

Épaisseur mm	Développé mm	Poids théorique kg/bobine	Condit. Pce	Numéro d'article	LIV.
0.80	500	100	6	11023385	SD
0.80	1000	100	6	11023393	SD


**Feuilles de zinc PRISMO blanc brossé<sup>+</sup>, longueur 2000 mm**

Épaisseur mm	Largeur mm	Développé mm	Longueur mm	Condit. Pce	Numéro d'article	LIV.
0.80	1000	1000	2000	22	11023650	SD

Délai de livraison (Liv.) : ST = 10 jours calendaires, SD = sur demande  
Le film des produits filmés doit être retiré immédiatement après la pose.

Pour vous aider à bénéficier pleinement des atouts de notre zinc, nous vous recommandons de consulter [www.rheinzink.fr/preconisations](http://www.rheinzink.fr/preconisations)



LAMINÉS

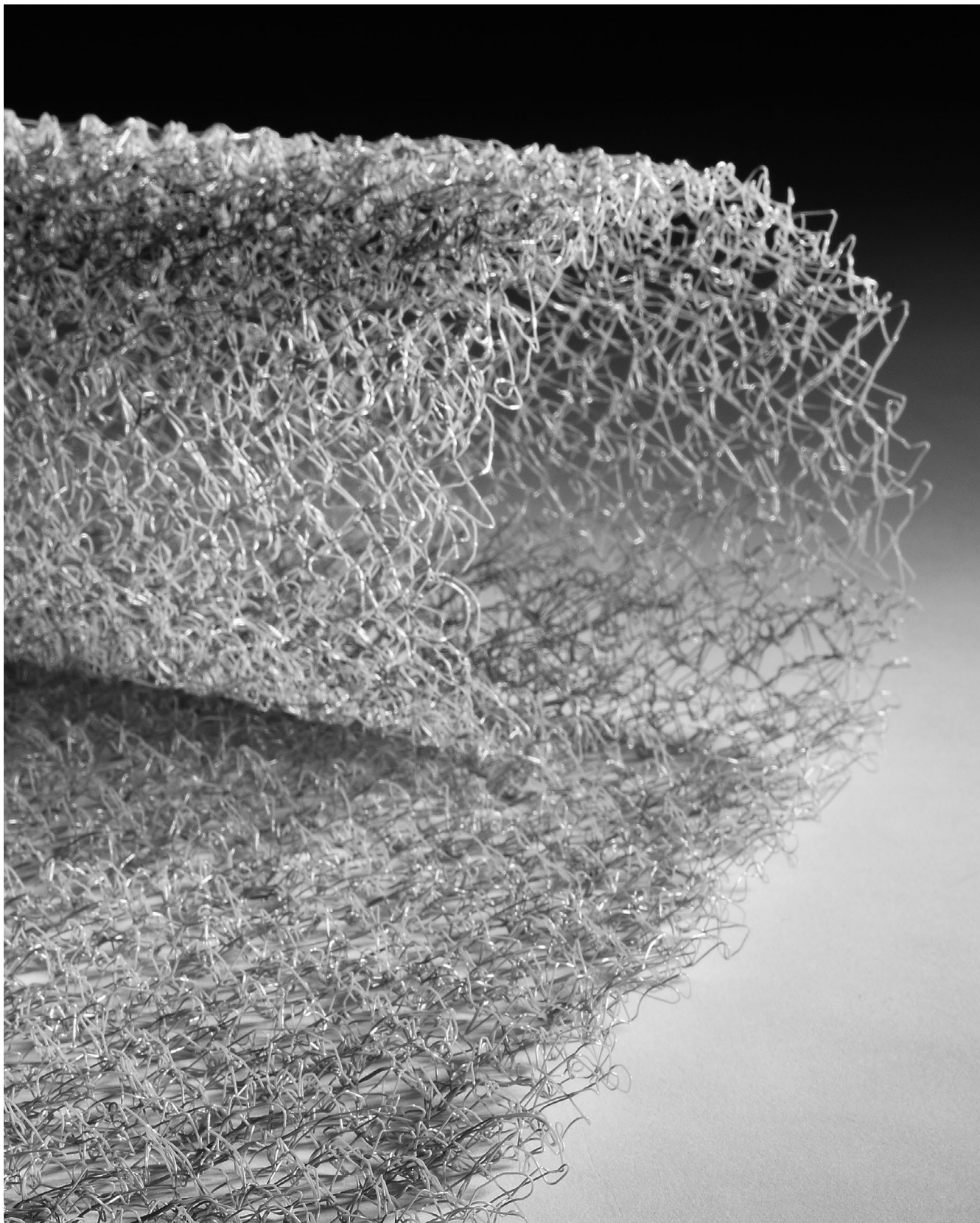
Feuilles



Délai de livraison (Liv.) : ST = 10 jours calendaires, SD = sur demande

Le film des produits filmés doit être retiré immédiatement après la pose.

Pour vous aider à bénéficier pleinement des atouts de notre zinc, nous vous recommandons de consulter [www.rheinzink.fr/preconisations](http://www.rheinzink.fr/preconisations)



Délai de livraison (Liv.) : ST = 10 jours calendaires, SD = sur demande  
Le film des produits filmés doit être retiré immédiatement après la pose.

Pour vous aider à bénéficier pleinement des atouts de notre zinc, nous vous recommandons de consulter [www.rheinzink.fr/preconisations](http://www.rheinzink.fr/preconisations)

SOMMAIRE – PRODUITS COMPLÉMENTAIRES



non teinté

Page

1	Pour la couverture et le bardage en zinc	12
---	--	----

Complémentaires

Délai de livraison (Liv.) : ST = 10 jours calendaires, SD = sur demande  
 Le film des produits filmés doit être retiré immédiatement après la pose.  
 Pour vous aider à bénéficier pleinement des atouts de notre zinc, nous vous recommandons de consulter [www.rheinzink.fr/preconisations](http://www.rheinzink.fr/preconisations)

**COMPLÉMENTAIRES**

Pour couverture et bardage en zinc



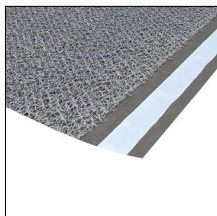
**AIR-Z®**, natte structurée sans film

Largeur mm	Développé mm	Longueur m	Surface utile par rouleau m <sup>2</sup>	Condit. Pce	Numéro d'article	LIV.
1000	1000	75	42	1	11010873	SD



**Joint d'étanchéité**

Largeur mm	Longueur m	Condit. Pce	Numéro d'article	LIV.
10	18	11	11010401	ST



**Vapozinc® PERF**, natte structurée avec film et bande acrylique autocollante sous Avis technique n° 5.1/21.2.587\_V1\_E1 publié le 15/03/23

Largeur mm	Développé mm	Longueur m	Surface utile par rouleau m <sup>2</sup>	Condit. Pce	Numéro d'article	LIV.
1500	1500	25	35	1	11020041	ST

Délai de livraison (Liv.) : ST = 10 jours calendaires, SD = sur demande  
Le film des produits filmés doit être retiré immédiatement après la pose.

Pour vous aider à bénéficier pleinement des atouts de notre zinc, nous vous recommandons de consulter [www.rheinzink.fr/preconisations](http://www.rheinzink.fr/preconisations)

COMPLÉMENTAIRES

Pour couverture et bardage en zinc



Délai de livraison (Liv.) : ST = 10 jours calendaires, SD = sur demande

Le film des produits filmés doit être retiré immédiatement après la pose.

Pour vous aider à bénéficier pleinement des atouts de notre zinc, nous vous recommandons de consulter [www.rheinzink.fr/preconisations](http://www.rheinzink.fr/preconisations)



Délai de livraison (Liv.) : ST = 10 jours calendaires, SD = sur demande  
Le film des produits filmés doit être retiré immédiatement après la pose.

Pour vous aider à bénéficier pleinement des atouts de notre zinc, nous vous recommandons de consulter [www.rheinzink.fr/preconisations](http://www.rheinzink.fr/preconisations)

## SOMMAIRE – OUTILLAGE

  
Outillage

	Page
1 Tracer	16
2 Découper	17
3 Souder	18
4 Plier et sertir	20
5 Quincaillerie	23

Délai de livraison (Liv.) : ST = 10 jours calendaires, SD = sur demande

Le film des produits filmés doit être retiré immédiatement après la pose.

Pour vous aider à bénéficier pleinement des atouts de notre zinc, nous vous recommandons de consulter [www.rheinzink.fr/preconisations](http://www.rheinzink.fr/preconisations)

**OUTILLAGE**

Tracer


**Crayons gras, carton de 50 pièces**

Modèle	Condit. Carton	Numéro d'article	LIV.
Neutre	1	11010908	ST


**Mètre en bois**

Poids g	Condit. Pce	Numéro d'article	LIV.
300	10	11016134	ST


**Taille-crayons**

Poids g	Condit. Pce	Numéro d'article	LIV.
11	12	11012874	ST


**Tracettes**

Condit. Pce	Numéro d'article	LIV.
1	11011036	ST

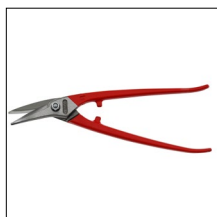
 Délai de livraison (Liv.) : ST = 10 jours calendaires, SD = sur demande  
 Le film des produits filmés doit être retiré immédiatement après la pose.

 Pour vous aider à bénéficier pleinement des atouts de notre zinc, nous vous recommandons de consulter [www.rheinzink.fr/preconisations](http://www.rheinzink.fr/preconisations)



## OUTILLAGE

### Découper



#### Cisailles coudées multi-usages

Longueur mm	Modèle	Poids g	Condit. Pce	Numéro d'article	LIV.
280	gauche	600	1	11010997	ST
280	droite	600	1	11011000	ST



#### Cisailles coupe-trous rondes

Longueur mm	Modèle	Poids g	Condit. Pce	Numéro d'article	LIV.
250	gauche	520	1	11011003	ST
250	droite	520	1	11011004	ST



#### Cisailles « passe-tôle »

Longueur mm	Poids g	Condit. Pce	Numéro d'article	LIV.
350	1050	1	11010995	ST



#### Cisailles à grignoter

Épaisseur de tôle maximum mm	Poids g	Condit. Pce	Numéro d'article	LIV.
0.70	250	1	11011039	ST



#### Pinces perforatrices à trous longitudinaux

Taille mm	Poids g	Condit. Pce	Numéro d'article	LIV.
4 x 14	500	1	11011026	ST

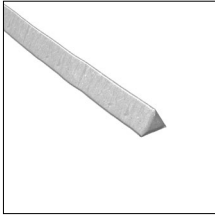
Délai de livraison (Liv.) : ST = 10 jours calendaires, SD = sur demande

Le film des produits filmés doit être retiré immédiatement après la pose.

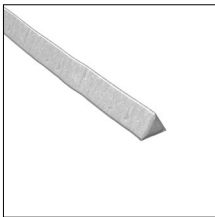
Pour vous aider à bénéficier pleinement des atouts de notre zinc, nous vous recommandons de consulter [www.rheinzink.fr/preconisations](http://www.rheinzink.fr/preconisations)

**OUTILLAGE**

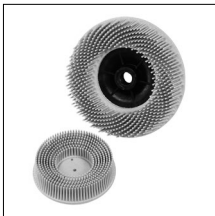
Souder


**Baguettes d'étain avec plomb**

Type	Condit. KG	Numéro d'article	LIV.
33	25	11010901	ST


**Baguettes d'étain sans plomb**

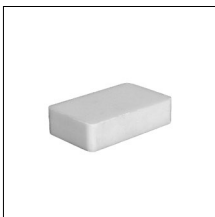
Type	Condit. Pce	Numéro d'article	LIV.
sans plomb	100	11010894	ST


**Brosse de décapage**

	Condit. Pce	Numéro d'article	LIV.
	1	11011045	ST


**Liquide à souder Z-04-S**

Contenance ml	Condit. Pce	Numéro d'article	LIV.
750	1	11010906	ST


**Pains de sel ammoniac**

	Condit. Pce	Numéro d'article	LIV.
	1	11010884	ST


**Pinces pour décapant**

	Condit. Pce	Numéro d'article	LIV.
	2	11010893	ST

 Délai de livraison (Liv.) : ST = 10 jours calendaires, SD = sur demande  
 Le film des produits filmés doit être retiré immédiatement après la pose.

 Pour vous aider à bénéficier pleinement des atouts de notre zinc, nous vous recommandons de consulter [www.rheinzink.fr/preconisations](http://www.rheinzink.fr/preconisations)

**OUTILLAGE**

Souder

**Platine pour soudeur**

	Condit. Pce	Numéro d'article	LIV.
	1	11010947	ST

**Support pour brosse de décapage**

	Condit. Pce	Numéro d'article	LIV.
	1	11011038	ST

**Targettes d'étain avec plomb**

Type	Condit. KG	Numéro d'article	LIV.
40	25	11010899	ST
33	25	11010897	ST

**Étain sans plomb, caisse de 6 paquets de 5 baguettes**

	Condit. Carton	Numéro d'article	LIV.
	1	11010895	ST

Délai de livraison (Liv.) : ST = 10 jours calendaires, SD = sur demande

Le film des produits filmés doit être retiré immédiatement après la pose.

Pour vous aider à bénéficier pleinement des atouts de notre zinc, nous vous recommandons de consulter [www.rheinzink.fr/preconisations](http://www.rheinzink.fr/preconisations)

**OUTILLAGE**

Plier et sertir


**Chalises**

Taille mm	Poids g	Condit. Pce	Numéro d'article	LIV.
120	2000	1	11010990	ST


**Maillets PVC en forme de coin**

Poids g	Condit. Pce	Numéro d'article	LIV.
1000	1	11010993	SD


**Marteaux anti-rebond**

Ø/Section mm	Poids g	Condit. Pce	Numéro d'article	LIV.
30	470	1	11010994	ST


**Pinces de ferblantier avec pointe longue**

Profondeur mm	Longueur mm	Type	Poids g	Condit. Pce	Numéro d'article	LIV.
35	260	sans denture	355	1	11011035	ST


**Pinces rondes de ferblantier**

Profondeur mm	Longueur mm	Poids g	Condit. Pce	Numéro d'article	LIV.
45	240	320	1	11011034	ST


**Pinces à bec triangulaire**

Type	Taille mm	Poids g	Condit. Pce	Numéro d'article	LIV.
à charnière entre-pas-sée	80	860	1	11011027	SD

 Délai de livraison (Liv.) : ST = 10 jours calendaires, SD = sur demande  
 Le film des produits filmés doit être retiré immédiatement après la pose.

 Pour vous aider à bénéficier pleinement des atouts de notre zinc, nous vous recommandons de consulter [www.rheinzink.fr/preconisations](http://www.rheinzink.fr/preconisations)

**OUTILLAGE**

Plier et sertir

**Pinces à joint debout**

Type	Taille mm	Poids g	Condit. Pce	Numéro d'article	LIV.
avec protection	200	2500	1	11011007	ST

**Pinces à ouvrir les plis**

Longueur mm	Poids g	Condit. Pce	Numéro d'article	LIV.
250	450	1	11011014	SD

**Pinces à plier coudées 45°**

Profondeur mm	Longueur mm	Type	Taille mm	Poids g	Condit. Pce	Numéro d'article	LIV.
20	185			220	1	11011021	ST
		à charnière entre-passée	60	580	1	11011018	ST

**Pinces à plier rayon 8 mm**

Taille mm	Poids g	Condit. Pce	Numéro d'article	LIV.
60/280	600	1	11011017	ST

**Pinces à relever biseautée 45°**

Type	Taille mm	Poids g	Condit. Pce	Numéro d'article	LIV.
à charnière entre-passée	180/160	3000	1	11011010	ST

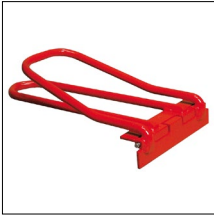
Délai de livraison (Liv.) : ST = 10 jours calendaires, SD = sur demande

Le film des produits filmés doit être retiré immédiatement après la pose.

Pour vous aider à bénéficier pleinement des atouts de notre zinc, nous vous recommandons de consulter [www.rheinzink.fr/preconisations](http://www.rheinzink.fr/preconisations)

**OUTILLAGE**

Plier et sertir



**Plieuses à larmiers coudées**

Poids g	Condit. Pce	Numéro d'article	LIV.
2276	1	11011005	SD

Délai de livraison (Liv.) : ST = 10 jours calendaires, SD = sur demande  
Le film des produits filmés doit être retiré immédiatement après la pose.

Pour vous aider à bénéficier pleinement des atouts de notre zinc, nous vous recommandons de consulter [www.rheinzink.fr/preconisations](http://www.rheinzink.fr/preconisations)

## OUTILLAGE

### Quincaillerie



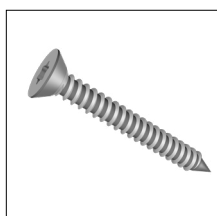
Clous calotins lisses, acier galvanisé, carton de 500

Longueur mm	Diamètre du fil mm	Poids g	Condit. Carton	Numéro d'article	LIV.
30	1.6	3	1	11010862	ST
40	1.6	3	1	11010870	ST
50	1.6	4	1	11010864	ST
60	1.6	4	1	11010871	ST
70	1.7		1	11010865	ST
80	1.8		1	11010866	ST



Clous calotins torsadés, acier galvanisé, carton de 500

Longueur mm	Diamètre du fil mm	Poids g	Condit. Carton	Numéro d'article	LIV.
40	1.6	3	1	11010867	ST
50	1.6	4	1	11010868	ST
60	1.6	4	1	11010869	ST



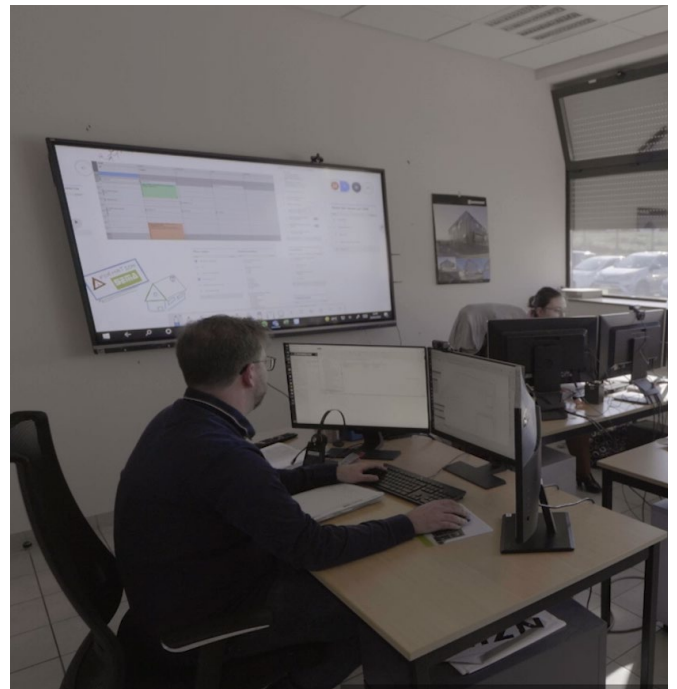
Vis à bois, tête fraisée et empreinte Torx, carton de 500

Longueur mm	Diamètre du fil mm	Poids g	Condit. Carton	Numéro d'article	LIV.
35	4	2	1	11010946	ST

Délai de livraison (Liv.) : ST = 10 jours calendaires, SD = sur demande

Le film des produits filmés doit être retiré immédiatement après la pose.

Pour vous aider à bénéficier pleinement des atouts de notre zinc, nous vous recommandons de consulter [www.rheinzink.fr/preconisations](http://www.rheinzink.fr/preconisations)





## LE SERVICE ET L'ACCOMPAGNEMENT RHEINZINK

## SOMMAIRE – LE SERVICE ET L'ACCOMPAGNEMENT RHEINZINK

**Nos  
Services**

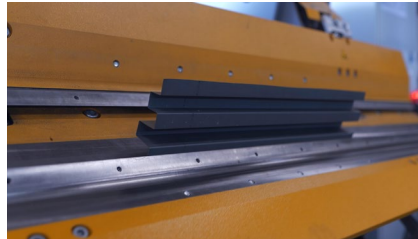
	<b>Page</b>
1 Pour nos partenaires négoce	<b>26</b>
2 Pour les couvreurs-zingueurs	<b>28</b>
3 Pour les architectes et autres maîtres d'œuvre	<b>30</b>

**LE SERVICE ET L'ACCOMPAGNEMENT RHEINZINK**

Pour nos partenaires négociés


**L'accompagnement technique de vos clients**

De la conception au démarrage chantier, nos prescripteurs et responsables techniques issus du milieu de la couverture, prodigueront conseils et formation aux divers intervenants. Et avec RHEINZINK-Interactive, nous proposons désormais à vos clients couvreurs des tutoriels vidéos accessibles gratuitement 24h/24h depuis chez eux ou directement sur le chantier pour les accompagner dans la réalisation des détails et points singuliers de leurs chantiers.

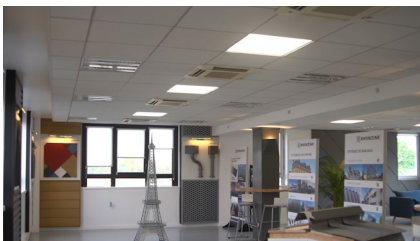

**Le façonnage sur-mesure**

Vous souhaitez faire gagner du temps à vos clients couvreurs-zingueurs en leur offrant un service performant pour leurs chantiers ? Optez pour le façonnage sur-mesure RHEINZINK.

Découvrez-en plus sur ce service :


**RHEINZINK-Express**

Un produit en rupture de stock peut engendrer un retard dans la réalisation et la livraison du chantier de vos clients. Pour limiter ces désagréments et vous apporter une solution rapide, simple et efficace, nous avons créé RHEINZINK-Express. RHEINZINK-Express est un service payant de livraison rapide sur une sélection d'articles. Pour toute commande confirmée avant midi, vous recevez vos articles manquants dans votre point de vente sous 48h ouvrés en France métropolitaine ou 72h ouvrés en Corse.


**Un showroom en Ile-de-France**

Au travers de notre showroom, nous vous proposons une immersion dans l'univers RHEINZINK. Situé 14A rue Jules Saulnier, Parc d'activité Le Colombier à Saint Denis (93), vous y découvrirez nos gammes de produits, nos services ainsi que nos possibilités d'accompagnement et de personnalisation. Pour le visiter, contactez votre interlocuteur RHEINZINK habituel afin de convenir d'un rendez-vous !

**Une présence nationale pour un service de proximité**

Région Grand-Nord  
 RHEINZINK FRANCE  
 11 rue de Lorival  
 59113 Seclin  
 Tél. : 03 28 55 85 45  
 contact.avelin@rheinzink.fr

Région Grand Sud  
 RHEINZINK FRANCE  
 120 impasse de la Balme  
 69800 Saint Priest  
 Tél. : 04 72 79 53 20  
 contact.saintpriet@rheinzink.fr

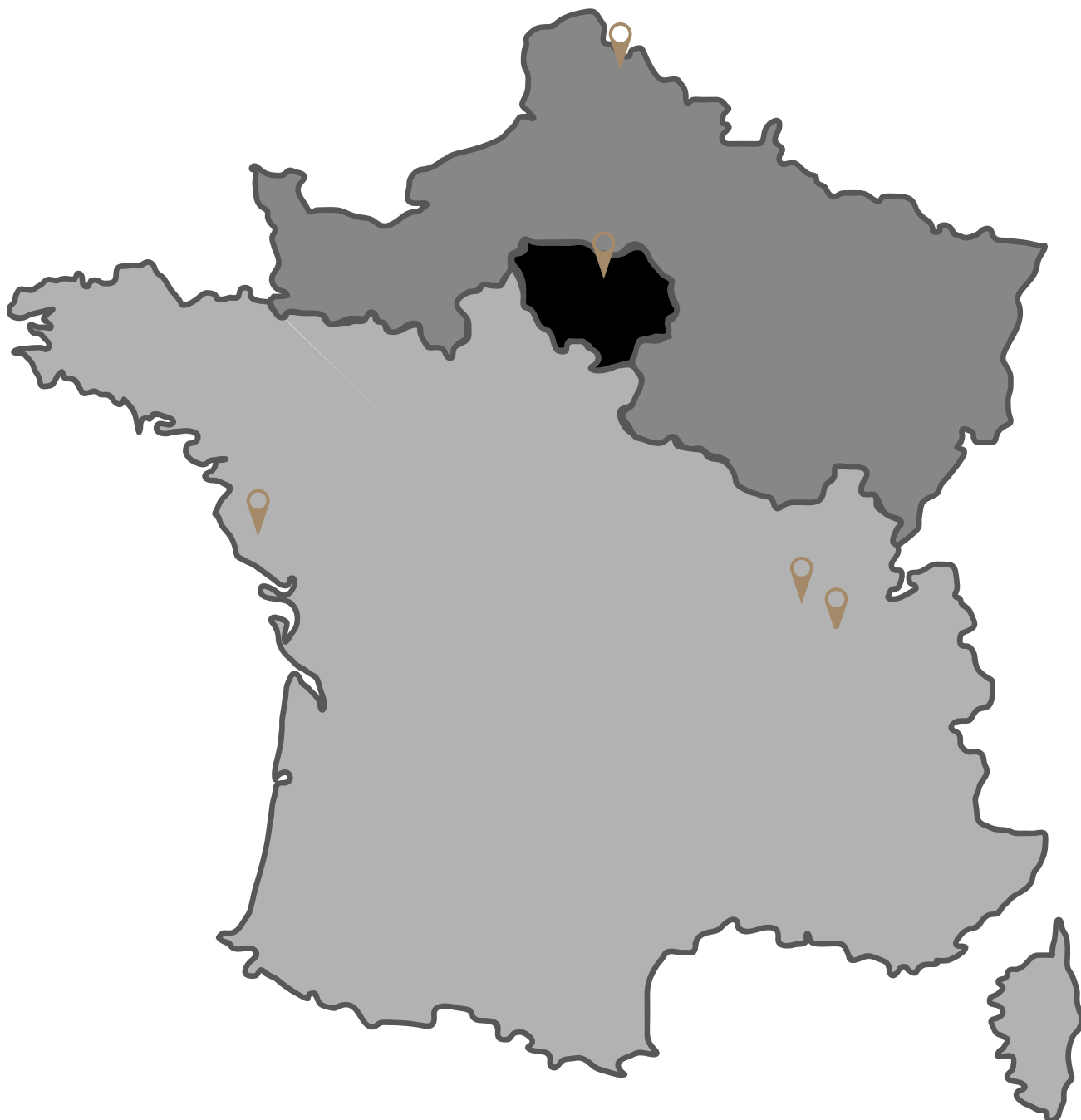
Région Ile-de-France  
 RHEINZINK FRANCE  
 14A rue Jules Saulnier  
 Parc d'activité Le Colombier  
 93200 Saint Denis

Région Ouest  
 RHEINZINK FRANCE  
 4 rue de la Baudinière  
 44470 Thouaré-sur-Loire  
 Tél. : 02 51 85 05 39  
 contact.thouaresurloire@rheinzink.fr

Siège social et site de production  
 RHEINZINK FRANCE  
 796 rue de la République  
 42590 Neulise  
 Tél. : 04 77 66 42 90  
 contact@rheinzink.fr

LE SERVICE ET L'ACCOMPAGNEMENT RHEINZINK

Pour nos partenaires négociés

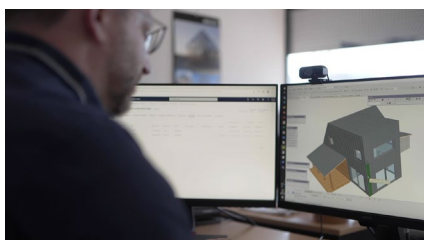


Retrouvez les coordonnées de votre interlocuteur RHEINZINK dédié sur notre site [www.rheinzink.fr/contact](http://www.rheinzink.fr/contact)



**LE SERVICE ET L'ACCOMPAGNEMENT RHEINZINK**

Pour les couvreurs-zingueurs

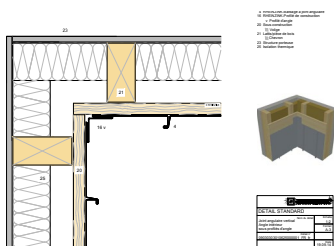


**Étude chantier**

Vous disposez des plans d'un chantier et vous avez besoin d'une étude ? Faites appel à notre bureau d'études.

Quel que soit le niveau d'étude choisi, nous vérifions l'adéquation du projet avec les règles de pose et les DTU en vigueur.

Découvrez-en plus sur notre bureau d'études et l'accompagnement qu'il vous offre :



**Carnet de détails**

Afin de vous permettre de réaliser vos plans et projets sans difficulté, nous mettons à votre disposition des détails standards les plus courants pour la mise en oeuvre du zinc RHEINZINK en couverture et en bardage.

Rendez-vous sur notre site pour les télécharger.



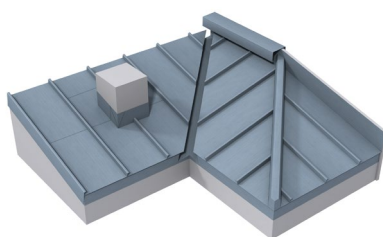
**Le façonnage sur-mesure**

Vous manquez de temps, d'équipement ou de main d'œuvre pour façonner un chantier ?

Faites appel à notre service de façonnage sur-mesure.

Située dans la Loire, notre équipe dédiée à ce service façonnera les bacs et profilés personnalisés à votre chantier.

Découvrez-en plus sur ce service :



**Formation mobile**

Vous souhaitez vous perfectionner dans les techniques de zinguerie ?

Nos formateurs issus du milieu de la couverture se déplacent chez vous pour vous proposer un module de formation à la couverture à joint debout en zinc RHEINZINK mêlant théorie et pratique.



**Assistance au démarrage chantier**

Un formateur se déplace sur votre chantier pour une journée d'accompagnement personnalisé.

Vous pourrez ainsi :

- vous approprier la mise en oeuvre d'un nouveau système
- acquérir les bons réflexes pour la réalisation des raccords complexes
- valider certains gestes techniques pour une exécution du chantier dans les meilleures conditions.



**Location de machines**

Vous avez besoin de machines supplémentaires pour un chantier ? Faites appel à notre service de location de machines. Nous avons développé pour vous une offre de location de profileuses et sertisseuses à joint debout adaptées au façonnage du zinc. La location s'effectue à la journée ou à la semaine.

LE SERVICE ET L'ACCOMPAGNEMENT RHEINZINK

Pour les couvreurs-zingueurs



  
**INTERACTIVE**  
TOGETHER · ONLINE · EVERYWHERE

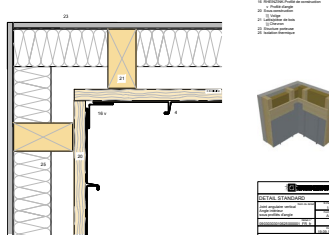
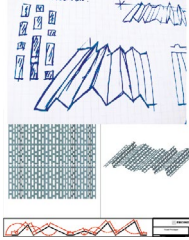
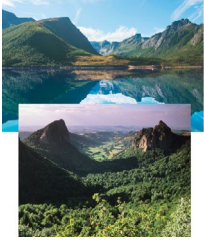
**LE SOUTIEN DIGITAL RHEINZINK**  
TOUJOURS À PORTÉE DE MAIN

- ✓ Flexible et simple
- ✓ Depuis la maison, le chantier ou le bureau
- ✓ Accessible facilement à tout moment
- ✓ Gratuit



**LE SERVICE ET L'ACCOMPAGNEMENT RHEINZINK**

Pour les architectes et autres maîtres d'œuvre



**Co-création**

Vous êtes confrontés à une problématique ou vous recherchez une solution esthétique spécifique ? Nous pouvons vous accompagner dans un processus de co-création. À partir de votre cahier des charges, nos experts étudient votre idée et vous proposent des solutions sur-mesure. Nous vous conseillons pour intégrer les aspects normatifs sans nuire à l'esthétique globale du projet. Nous mettons à votre disposition un dossier technique complet adapté à votre projet. Et pour valider l'adéquation de notre proposition avec votre idée créative, nos équipes techniques réaliseront pour vous un prototype.

**Carnet de détails**

Afin de vous permettre de réaliser vos plans et projets sans difficulté, nous mettons à votre disposition des détails standards les plus courants pour la mise en oeuvre du zinc RHEINZINK en couverture et en bardage. Rendez-vous sur notre site pour les télécharger.

**Objets BIM**

Vous concevez avec des maquettes numériques ? Notre bureau d'études est à même de travailler à partir de vos maquettes BIM aux formats standards. Nous avons également développé pour vous une bibliothèque d'objets BIM pour nos solutions de couverture et de bardage dans différents formats. Téléchargez-les depuis notre site [www.rheinzink.fr](http://www.rheinzink.fr).



**La sérénité, le fondement de notre collaboration**

Pour chaque projet pour lequel vous faites appel à l'expertise de notre bureau d'études, nous vérifions systématiquement la faisabilité technique et réglementaire. La solution souhaitée n'est pas réalisable ? Nous vous en informons et vous proposerons des solutions alternatives au plus près de votre souhait initial.

**Faire le choix de l'accompagnement RHEINZINK c'est l'assurance d'un projet qui respecte votre parti pris architectural ainsi que les règles et normes en vigueur.**

LE SERVICE ET L'ACCOMPAGNEMENT RHEINZINK

Pour les architectes et autres maîtres d'œuvre





**RHEINZINK FRANCE**  
796 rue de la République  
42590 Neulise  
France  
Tél. : +33 4 77 66 42 90  
[contact@rheinzink.fr](mailto:contact@rheinzink.fr)  
[www.rheinzink.fr](http://www.rheinzink.fr)